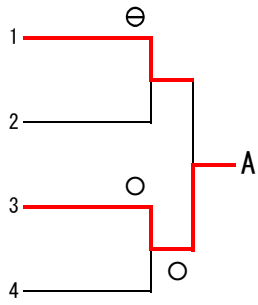
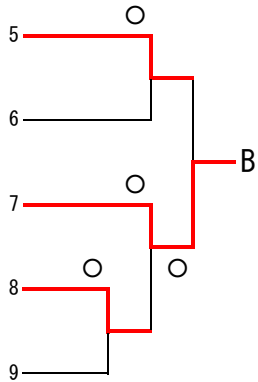


関東 [女子48kg級] 2018/4/30

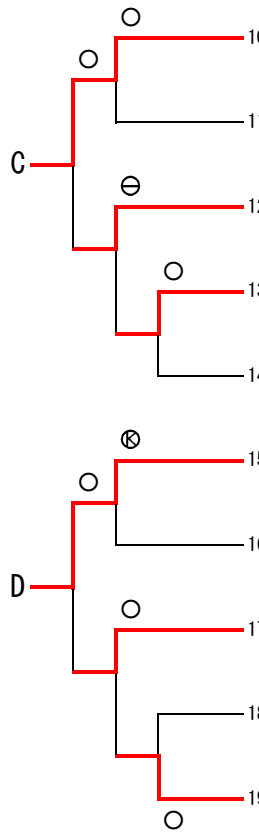
選手名	学校名
高橋	国士館
関根	岩倉
新井	淑徳
長澤	東海大菅生



市原	修徳
谷口	日大二
座間	藤村女子
内田	東海大高輪台
望月	大東一



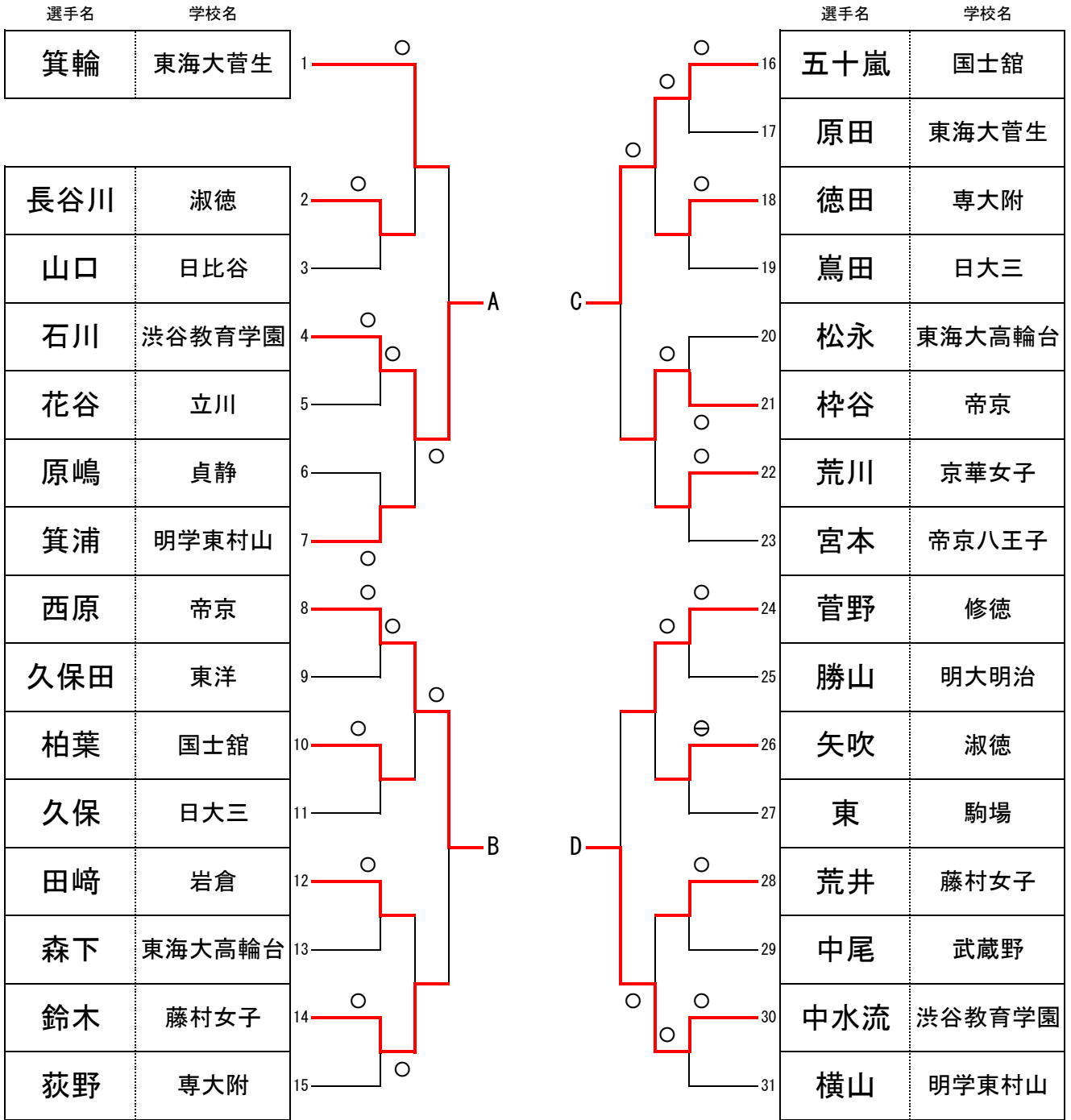
選手名	学校名
小林	淑徳
齊藤	駒大高
桑田	岩倉
神尾	東海大菅生
砂川	大森
布谷	藤村女子
中村	帝京
吉野	東海大高輪台
荒井	葛飾野
佐藤	秋留台



関東 [女子52kg級] 2018/4/30

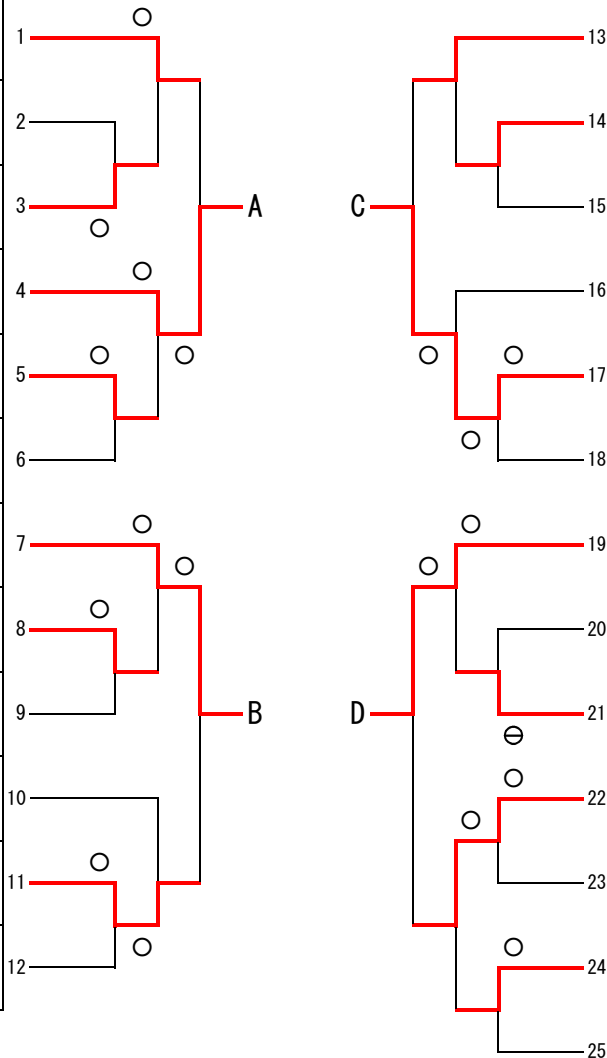
選手名	学校名			選手名	学校名
山本	藤村女子	1		大森	帝京
福井	淑徳	2		牧野	駒込
水谷	日比谷	3		吉成	立川
角田	国士館	4		田崎	藤村女子
川鍋	東海大菅生	5		岡田	大山
清水	武蔵野	6		本間	国士館
新井	大東一	7		奥田	日大三
川田	修徳	8		池亀	駒場
入澤	日大三	9		長濱	大成
横山	専大附	10		新堀	東海大菅生
池田	帝京	11		大山	明学東村山
半田	大成	12		平方	修徳
木戸	東海大高輪台	13		大塚	拝島
住田	日野	14		室本	淑徳
				新井	文教大付

関東 [女子57kg級] 2018/4/30



関東 [女子63kg級] 2018/4/30

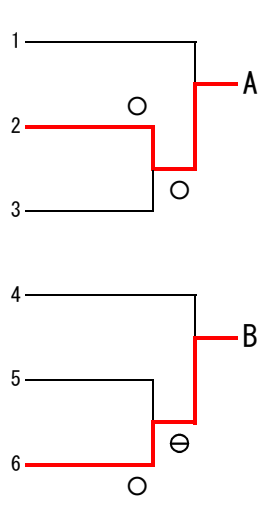
選手名	学校名
大下	東海大菅生
中島	明学東村山
高橋	東海大高輪台
渡辺	渋谷教育学園
菅谷	専大附
長谷川	藤村女子
三谷	帝京
梶	日大三
上原	文教大付
仲井	岩倉
増澤	駒場
佐藤	中大杉並



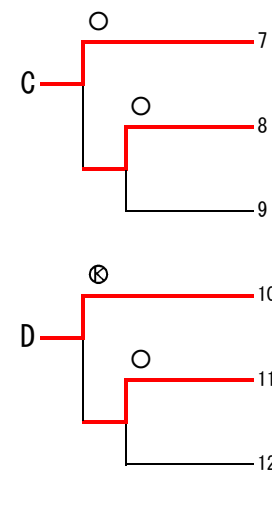
選手名	学校名
西尾	修徳
渡部	国士館
福山	専大附
矢島	藤村女子
吉田	帝京
村松	日比谷
谷岡	渋谷教育学園
大山	東村山
川上	京華女子
高橋	淑徳
鈴木	蒲田
前田	日大三
原	明学東村山

関東 [女子70kg級] 2018/4/30

選手名	学校名
宮本	国士館
中村	帝京
山本	京華商
竹下	岩倉
前田	東海大高輪台
三上	淑徳

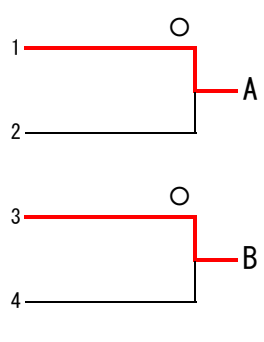


選手名	学校名
田嶋	帝京
佐藤	東海大高輪台
田中	岩倉
塚田	藤村女子
浅野	渋谷教育学園
斎藤	淑徳

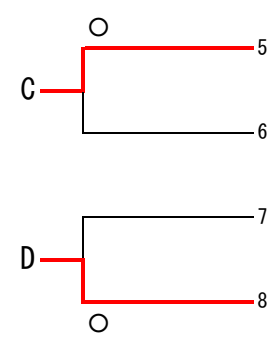


関東 [女子78kg級] 2018/4/30

選手名	学校名
池田紅	藤村女子
大森	淑徳
熊木	帝京
佐藤	東海大菅生



選手名	学校名
山口	東海大高輪台
杉山	東海大菅生
宇佐美	淑徳
池田萌	藤村女子



関東 [女子78kg超] 決勝リーグ戦 2018/4/30

	選手名	学校名	A	B	C	D	E	勝敗	順位
A	高橋	帝京		○	○	○	○	4-0	1
B	本間	国士館	△		△	○	○	2-2	3
C	波多江	淑徳	△	ⓀGS		○	○	3-0	2
D	舘洞	日大三	△	△	△		○	1-3	4
E	相馬	岩倉	△	△	△	△		0-4	5

関東 [女子個人戦] 決勝リーグ戦および決勝トーナメント戦

1巡目=A-D、B-C    2巡目=A-C、B-D    3巡目=A-B、C-D

※但し、同一校の選手どうしは1巡目で試合を行う。

(AとCが同一校の場合、CとDを入れ替える。BとDが同一校の場合、DとCを入れ替える)

48kg級	A	B	C	D	順位
A 新井		⊗	△	△	3
B 座間	△		△	△	4
C 布谷	○	⊖		○	1
D 小林	○	○	△		2

52kg級	A	B	C
A 山本		○	△
B 川田	△		△
C 大森	OGS	⊗	
D 池亀	△	△	△

57kg級	A	B	C	D	順位
A 石川		OGS	△	⊗GS	2
B 西原	△		△	○	3
C 五十嵐	○	⊖		⊖GS	1
D 中水流	△	△	△		4

63kg級	A	B	C
A 渡辺		△	△
B 三谷	○		OGS
C 吉田	⊖	△	
D 谷岡	○	OGS	⊖

70kg級	A	B	C	D	順位
A 中村		○	○	⊗	1
B 三上	△		△	△	4
C 塚田	△	○		⊖GS	2
D 田嶋	⊗GS	○	△		3

78kg級	A	B	C
A 池田紅		△	○
B 熊木	OGS		○
C 山口	△	△	
D 池田萌	△	△	△

D	順位
○	2
○	3
○	1
	4

D	順位
△	4
△	2
△	3
	1

D	順位
○	2
○	1
○	3
	4